



hof  
poort ouddorp



Heerlijk nieuw  
wonen in een  
*vertrouwd dorp*

Ouddorp is een prachtig kustdorp op Goeree-Overflakkee. Wat een fijne plek om te wonen. Eindeloze zandstranden, mooie meren en prachtige duin- en natuurgebieden; alles is dichtbij. En als u wilt, zoekt u de gezelligheid op in het dorpscentrum. Lekker eten, een kopje koffie en de boodschappen doen. Of pak de fiets naar een van de andere eilanden en verken daar de natuur en het horeca-aanbod. De Hofpoort ligt ideaal: lekker rustig aan de rand van het dorp met voorzieningen, zoals de supermarkt, op loopafstand.



Hofpoort biedt  
*voor elk wat wils*

Kom straks thuis, parkeer uw auto of fiets in de garage onder het gebouw en vervolg uw weg binnendoor naar boven. Veilig en droog! Het trappenhuis wordt omarmd door de 2 gebouwdelen, met een wisselend aantal appartementen per verdieping. De opzet is kleinschalig, hier weet u wie uw burens zijn.

In het totaal komen er 33 appartementen die verschillen in grootte en ligging. Er zijn 6 woningtypen waar we u in deze flyer graag kennis mee laten maken. De woonoppervlakttes lopen uiteen van 68 tot 144 m<sup>2</sup>. Altijd geniet u van een fijne buitenruimte in de vorm van een balkon of (dak) terras. Het fijne is dat een aantal appartementen een extra brede galerij heeft met een (2e) privéterras. Een praatje met een buur is hier zo gemaakt.



Het is zover,  
*we zijn van start*

**We kunnen met veel enthousiasme vertellen dat de dag waar we zo naar uitkeken eindelijk is aangebroken: de verkoop van onze schitterende appartementen is officieel begonnen! Deze bijzondere woonwijk staat klaar om een onvergetelijke woonerfaring te bieden aan iedereen die op zoek is naar een eigentijdse en comfortabele leefomgeving.**

architect:

**kokon**  
ARCHITECTUUR & STEDENBOUW

infra:

**JARO**

makelaar:

**Hameeteman**  
MAKELAARDIJ

aannemer:

**VAN DEN NIEUWENDIJK**  
BOUW BV

0187 68 44 07

info@hofpoortouddorp.nl

hameetemanmakelaardij.nl

# Nieuwbouw appartementen in het hart van Ouddorp

Onze locatie biedt meer dan alleen een prachtige leefomgeving; het is ook gunstig gelegen in het hart van Ouddorp. Op loopafstand vindt u diverse winkels, restaurants, recreatieve voorzieningen en openbaar vervoer, waardoor u gemakkelijk kunt genieten van alles wat Ouddorp te bieden heeft.

hofpoortouddorp.nl

Appartement type A3 + A4



Bouwnummer 20, 21, 28 en 29

## Appartement type A3 en A4

### Vierkamerappartement

Dit 4-kamerappartement is slim ingedeeld, zodat elke vierkante meter optimaal tot zijn recht komt. Aan de galerijzijde liggen 2 ruime slaapkamers en de woonkamer met open keuken richt zich naar het balkon. Ook de 3e slaapkamer heeft via een schuifpui toegang tot het balkon. Daarnaast beschikken deze appartementen over een technische ruimte, ideaal voor opslag en wasmachine en droger, en een ruime badkamer. Deze badkamer is zo groot dat er mogelijkheden zijn voor een indeling met een ruime douche, dubbele wastafel, een 2e toilet.

#### Type A3 - Exclusief dakterras en extra buitenruimte

Bouwnummer 20 en 28

Type A3 valt op door het grote terras dat vanuit de woonkamer met open keuken te bereiken is. Het dakterras ligt op het noordoosten en is 23 m<sup>2</sup> groot waardoor u hier echt een fijne buitenleefruimte van kunt maken met eettafel en loungebank. Wat deze appartementen extra bijzonder maakt, is dat ze qua gevel iets naar achteren liggen waardoor u ook nog eens beschikt over extra buitenruimte aan de voorzijde van het appartement. Verder heeft dit appartement net als de andere appartementen 3 slaapkamers, een grote badkamer en een ruime berging.

#### Type A3

- ◆ 4-kamerappartement
- ◆ 3 slaapkamers
- ◆ 92 m<sup>2</sup> woonoppervlakte
- ◆ Balkon van 8 m<sup>2</sup> én dakterras van 23m<sup>2</sup>, beide noordoost/noordwest gelegen

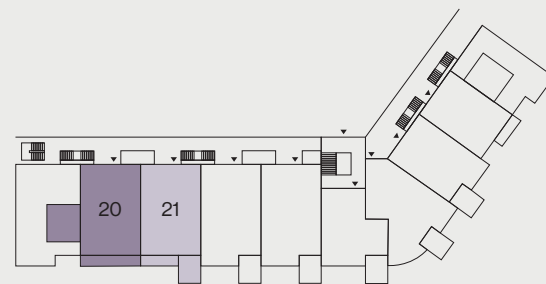
#### Type A4 - 2<sup>e</sup> en 3<sup>e</sup> verdieping met extra buitenruimte

Bouwnummer 21 en 29

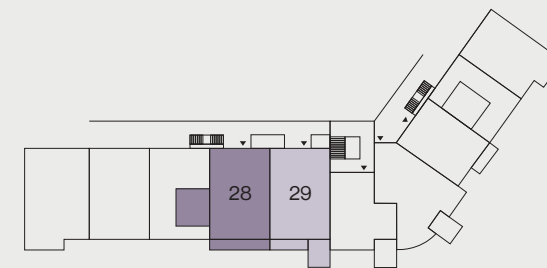
Zit u graag buiten en wilt u in huis graag de ruimte hebben? Bekijk type A4. Dit appartement is maar liefst 91 m<sup>2</sup> groot en heeft 3 slaapkamers. Bijzonder aan dit woningtype is dat de gevel iets terug ligt waardoor er naast het balkon ook extra buitenruimte aan de voorzijde van het appartement is. Geniet van een prachtig uitzicht en laat elke dag een beetje voelen als vakantie.

#### Type A4

- ◆ 4-kamerappartement
- ◆ 3 slaapkamers
- ◆ 91 m<sup>2</sup> woonoppervlakte
- ◆ Dubbele buitenruimte, 5 m<sup>2</sup> en 8 m<sup>2</sup>, noordwest gelegen



2<sup>e</sup> verdieping



3<sup>e</sup> verdieping



Schaal 1:50