



hof
poort ouddorp



Heerlijk nieuw
wonen in een
vertrouwd dorp

Ouddorp is een prachtig kustdorp op Goeree-Overflakkee. Wat een fijne plek om te wonen. Eindeloze zandstranden, mooie meren en prachtige duin- en natuurgebieden; alles is dichtbij. En als u wilt, zoekt u de gezelligheid op in het dorpscentrum. Lekker eten, een kopje koffie en de boodschappen doen. Of pak de fiets naar een van de andere eilanden en verken daar de natuur en het horeca-aanbod. De Hofpoort ligt ideaal: lekker rustig aan de rand van het dorp met voorzieningen, zoals de supermarkt, op loopafstand.



Hofpoort biedt
voor elk wat wils

Kom straks thuis, parkeer uw auto of fiets in de garage onder het gebouw en vervolg uw weg binnendoor naar boven. Veilig en droog! Het trappenhuis wordt omarmd door de 2 gebouwdelen, met een wisselend aantal appartementen per verdieping. De opzet is kleinschalig, hier weet u wie uw burens zijn.

In het totaal komen er 33 appartementen die verschillen in grootte en ligging. Er zijn 6 woningtypen waar we u in deze flyer graag kennis mee laten maken. De woonoppervlaktes lopen uiteen van 68 tot 144 m². Altijd geniet u van een fijne buitenruimte in de vorm van een balkon of (dak) terras. Het fijne is dat een aantal appartementen een extra brede galerij heeft met een (2e) privéterras. Een praatje met een buur is hier zo gemaakt.



Het is zover,
we zijn van start

We kunnen met veel enthousiasme vertellen dat de dag waar we zo naar uitkeken eindelijk is aangebroken: de verkoop van onze schitterende appartementen is officieel begonnen! Deze bijzondere woonwijk staat klaar om een onvergetelijke woonerfaring te bieden aan iedereen die op zoek is naar een eigentijdse en comfortabele leefomgeving.

architect:

kokon
ARCHITECTUUR & STEDENBOUW

infra:

JARO

makelaar:

Hameeteman
MAKELAARDIJ

aannemer:

VAN DEN NIEUWENDIJK
BOUW BV

0187 68 44 07

info@hofpoortouddorp.nl

hameetemanmakelaardij.nl

Nieuwbouw appartementen in het hart van Ouddorp

Onze locatie biedt meer dan alleen een prachtige leefomgeving; het is ook gunstig gelegen in het hart van Ouddorp. Op loopafstand vindt u diverse winkels, restaurants, recreatieve voorzieningen en openbaar vervoer, waardoor u gemakkelijk kunt genieten van alles wat Ouddorp te bieden heeft.

hofpoortouddorp.nl

Appartement type A1 + A2



Bouwnummer 1-5, 10-14, 22 en 23

Appartement type A1 en A2 *Vierkamerappartement*

Dit 4-kamerappartement is slim ingedeeld, zodat elke vierkante meter optimaal tot zijn recht komt. Aan de galerzijde liggen 2 ruime slaapkamers en de woonkamer met open keuken richt zich naar het balkon. Ook de 3e slaapkamer heeft via een schuifpui toegang tot het balkon. Daarnaast beschikken deze appartementen over een technische ruimte, ideaal voor opslag en wasmachine en droger, en een ruime badkamer. Deze badkamer is zo groot dat er mogelijkheden zijn voor een indeling met een ruime douche, dubbele wastafel, een 2e toilet.

Type A1 - Ontdek jouw droomappartement

Bouwnummer 1 en 10

Appartement type A1 ligt op de hoek en is een slagje breder dan type A2-A4. Daardoor heeft u meer leefruimte én meer licht, want in de zijgevel zit een extra raam waar in de ochtend de zon naar binnen schijnt. Type A1 bevindt zich op de begane grond en de eerste verdieping waardoor u zich verbonden voelt met de prachtig aangelegde tuinen en gemeenschappelijke voorzieningen.

Type A1

- ◆ 4-kamerappartement
- ◆ 3 slaapkamers
- ◆ 101 m² woonoppervlakte
- ◆ 10 of 25 m² buitenruimte, noordwest gelegen
- ◆ Hoekappartement

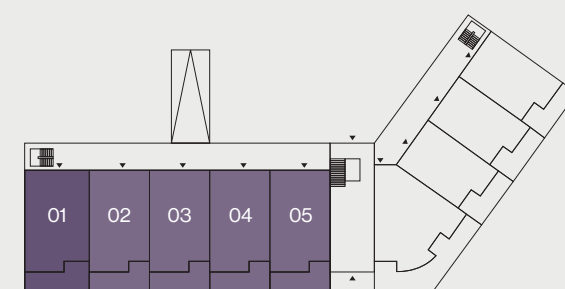
Type A2 - Type op de begane grond en eerste verdieping

Bouwnummer 2-5, 11-14 en 22-23

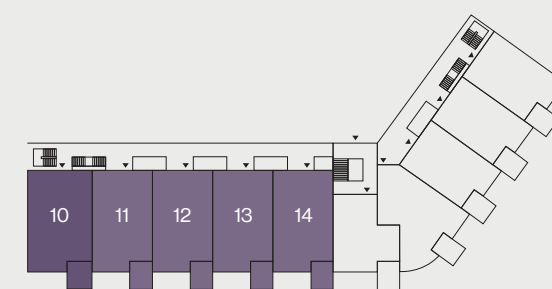
Type A2 is een appartement van 98 m² groot. Bijna net zoveel leefruimte als een gemiddelde gezinswoning. Kiest u voor dit appartement, dan heeft u 3 slaapkamers, een heerlijk balkon van tussen de 8,3 en 10 m² op het noordwesten en een riante badkamer. Deze badkamer is zo groot dat er mogelijkheden zijn voor een indeling met een ruime douche, dubbele wastafel, een 2e toilet.

Type A2

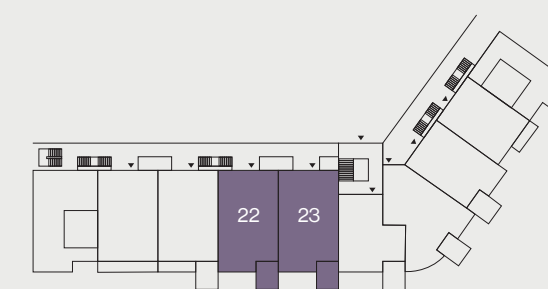
- ◆ 4-kamerappartement
- ◆ 3 slaapkamers
- ◆ 98 m² woonoppervlakte
- ◆ 8 of 23 m² buitenruimte, noordwest gelegen
- ◆ Royale badkamer



begane grond



1^e verdieping



2^e verdieping